



metavorhaben  
digitalisierung  
im bildungsbereich

# Bifo 2023

## Forum 4

*Wie kommen Forschungsergebnisse besser in die Aus- und Fortbildung?  
Erfahrungen aus dem Metavorhaben Digitalisierung im Bildungsbereich*

*Dr. Pia Sander, Learning Lab, Universität Duisburg-Essen*



UNIVERSITÄT  
DUISBURG  
ESSEN

Offen im Denken

**die** Deutsches Institut für  
Erwachsenenbildung  
Leibniz-Zentrum für  
Lebenslanges Lernen

**DIPF** Leibniz-Institut für Bildungsforschung  
und Bildungsinformation

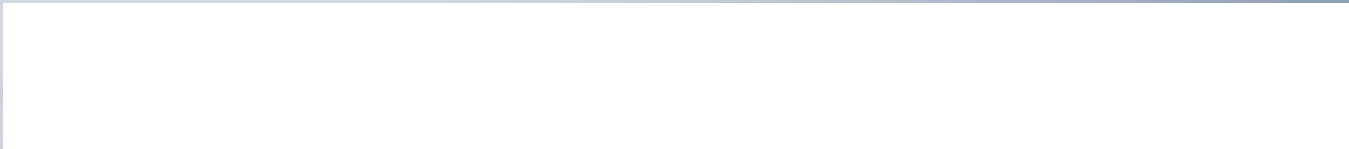
**IWM** Leibniz-Institut für  
Wissensmedien

GEFÖRDERT VOM



Bundesministerium  
für Bildung  
und Forschung

RAHMENPROGRAMM  
EMPIRISCHE  
**BILDUNGS-  
FORSCHUNG**



# Wie kommen Forschungsergebnisse in die Praxis?

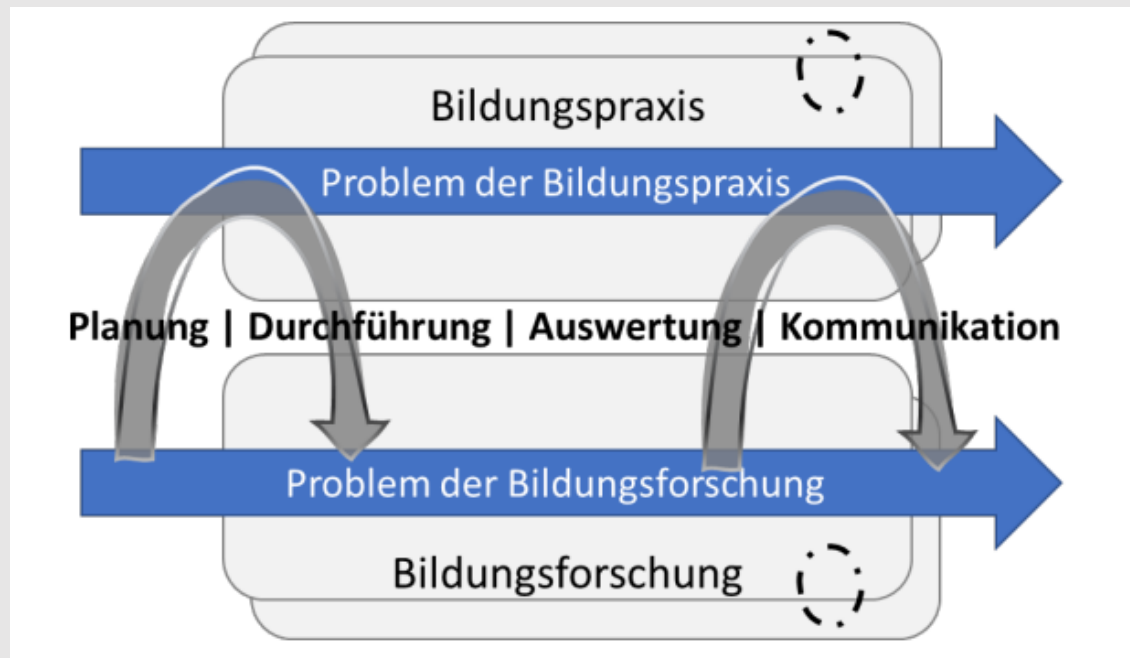




# Gestaltungsorientierte BiFo

## Ko-Konstruktion

Durch eine gestaltungsorientierte  
Bildungsforschung



Kerres, Sander & Waffner, 2022

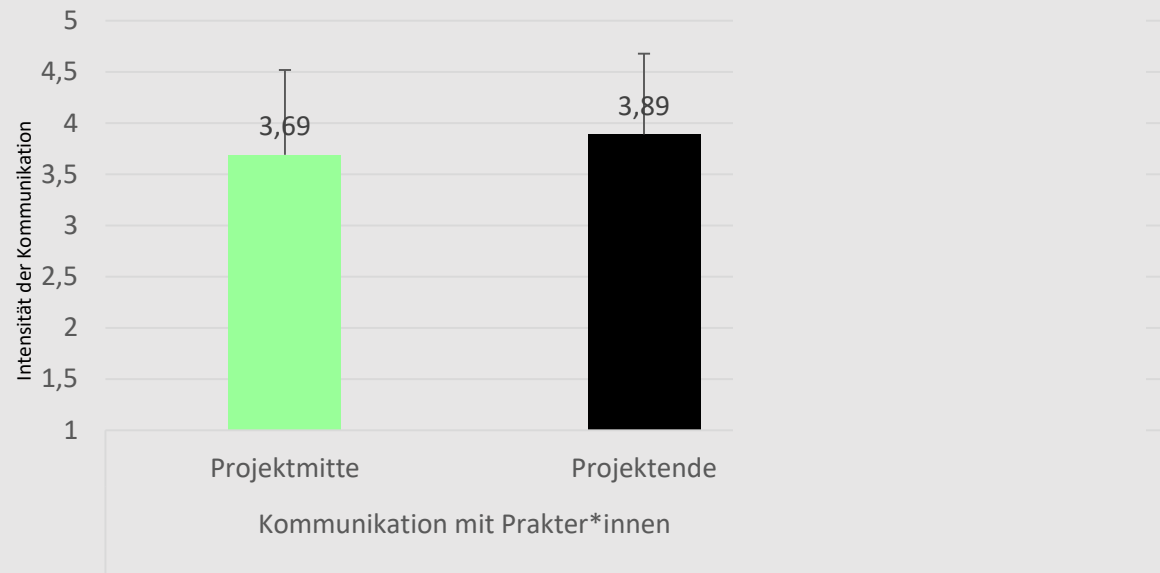




# Kommunikation in digi-EBF

## Intensität der Kommunikation

Wie intensiv haben Sie  
mit der Praxis  
kommuniziert?

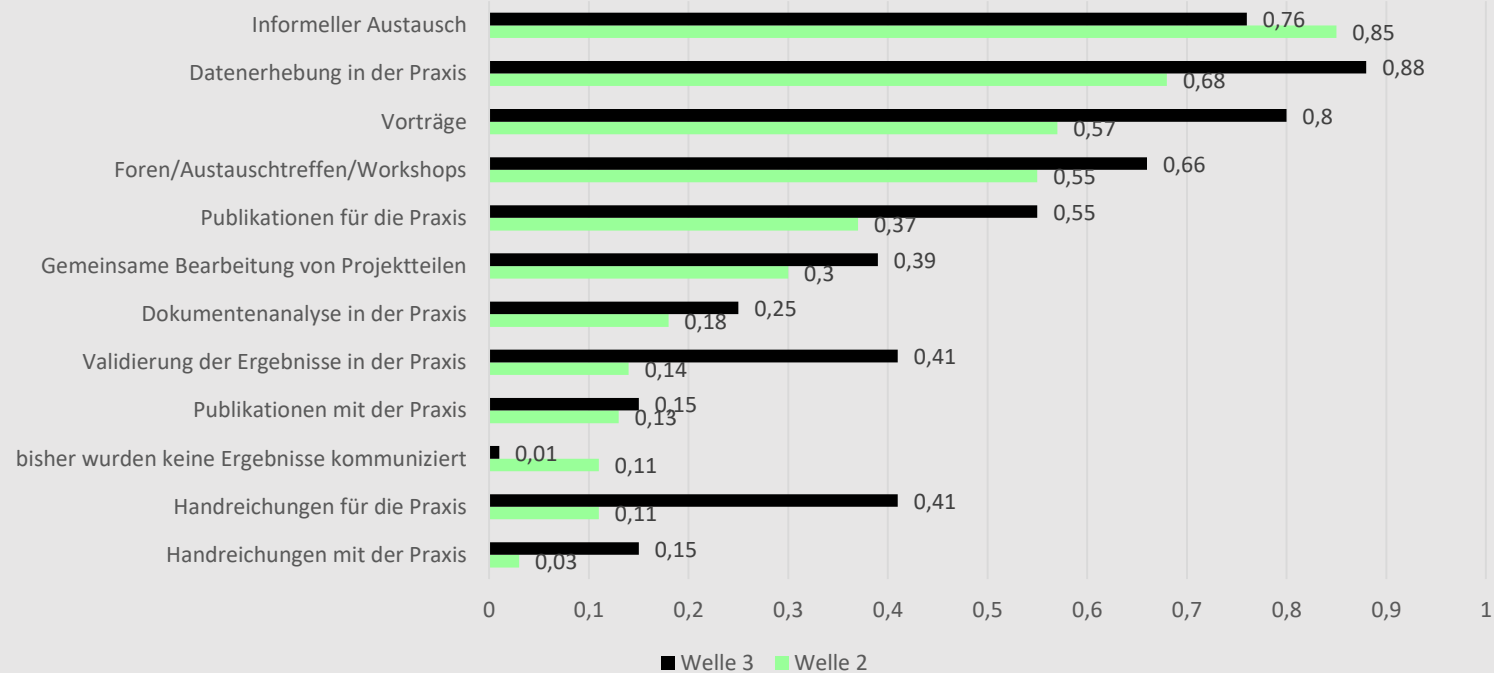


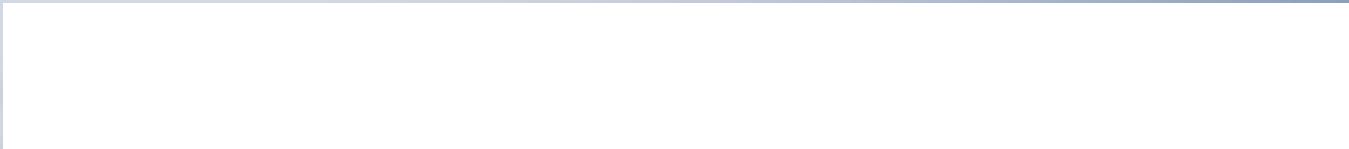


# Kommunikation in digi-EBF

## Kommunikationsformate

Welche Form der Kommunikation mit der Praxis haben Sie genutzt?





# Durch dialogische, wiederkehrende Formate





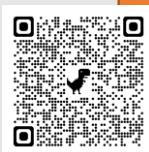
# Dialogforen in digi-EBF

## Beispiele 1

Dialog mit dem kommunalen  
Bildungsmanagement  
zu analog-digitalen Bildungslandschaften



Format  
„Kommune trifft Wissenschaft“



Ab 26. April

| Zeit      | Inhalt   |  |   |   |   |
|-----------|--|--|---|---|---|
| 09:00 Uhr | Begrüßung und Einführung<br>Kurzvorstellung des Metavorhabens „Digitalisierung im Bildungsbereich“ und der Transferagenturen |  |   |   |   |
| 09:20 Uhr | „Kommunale Bildungslandschaften in der digitalen Transformation?“<br>Prof. Dr. Sybille Stöbe-Blossey                         |  |   |   |   |
| 09:55 Uhr | Überblick über die Sessions  |  |   |   |   |
|           | 1  | 2  | 3   | 4   | 5   |
| 10:00 Uhr | Digitale Medien in der Kita (DKiK)   | Bildungsteilhabe Geflüchteter im Kontext digitaler Bildungsarrangements (BIGeDiB)                      | Beratungs- und Bildungsstelle zur Professionalisierung ALO-Personals in Alphabetisierung und Grundbildung (WiBeG) | Makerspaces als außerschulische Lernorte (FabuLoUs)                               | Kommunale Schulnetzwerke aufbauen und modernieren (LearningLab) |
| 10:30 Uhr | Pause  |  |   |   |   |
| 10:40 Uhr | Digitalisierung in der frühkindlichen Bildung - Strategien für die Organisationsentwicklung (DigIstrat-0E)                   | Gelingensbedingungen für den Einsatz digitaler Medien in der Alphabetisierung und Grundbildung (GedIG) | Pädagogische Überzeugungen und Motivationen frühpädagogischer Fachkräfte (DIGIPaed)                               | Zusammenarbeit in regionalen Bildungnetzwerken zur Beruflichen Bildung (LoK-DiBB) | Digitale Schulentwicklung in Netzwerken (DigISchulNet)          |
| 11:10 Uhr | Zusammenführung  |  |   |   |   |
| 11:20 Uhr | Projektbezogene Nachfragen in separaten Breakouträumen   |  |   |   |   |
| 11:40 Uhr | Reflektion & Ausblick  |  |   |   |   |
| 12:00 Uhr | Ende   |  |   |   |   |





# Dialogforen in digi-EBF

## Beispiel 2

Digitale Grundbildung  
weiterdenken

Dialog #06  
Digitalisierung



Gemeinsame Bearbeitung  
eines Kompetenzmodells



Evaluation:

- Positive Wahrnehmung zu Inhalten & Vernetzung
- Positive Weiterempfehlung

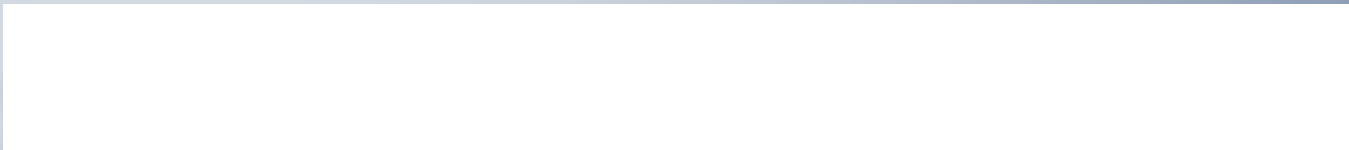
Koschorrek et al. (2022)

„Abhängig vom Veranstaltungsthema kann in den Augen der TN außerdem entweder eine **weitere Differenzierung** oder aber eine **stärkere Fokussierung** der Inhalte zur Relevanz der Dialogveranstaltung beitragen.“

„Interaktions- und Vernetzungsmöglichkeiten sollten ... möglichst **unterschiedliche Präferenzen** bedienen, ohne die Teilnehmerschaft zu sehr in Anwendungsinself zu isolieren.“







# Durch Reflektion & Auseinandersetzung mit Transfer

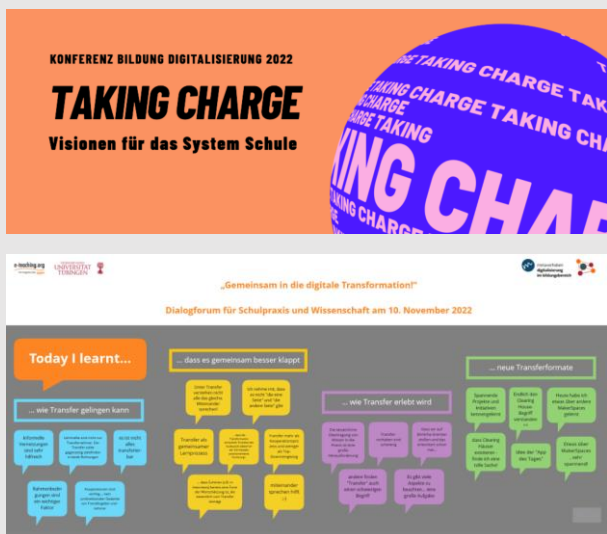




# Dialogforen in digi-EBF

## Beispiel 3

Dialoge zu Forschungs-  
Praxis Zusammenarbeit



Gelingsbedingungen und Herausforderungen für Transfer:

- Rahmenbedingungen & Strukturen schaffen
- Praxisnahe Fortbildungsformate/Produkte entwickeln
- Win-win Situation herstellen
- Praxisnahe Forschungsdesigns wählen
- Kommunikation auf Augenhöhe





# Zusammenfassung

- Wir sind auf einem guten Weg!
- Wir brauchen
  - Forschung zu Ko-Konstruktion & Transfer
  - Ressourcen um Transfer zu gestalten
  - Bewusstsein & Kompetenz





Herzlichen Dank für Ihre Aufmerksamkeit!

Dialog zu didaktischen Konzepten  
mit digitalen Medien



[Pia.Sander@uni-due.de](mailto:Pia.Sander@uni-due.de)





# Das Metavorhaben digi-EBF

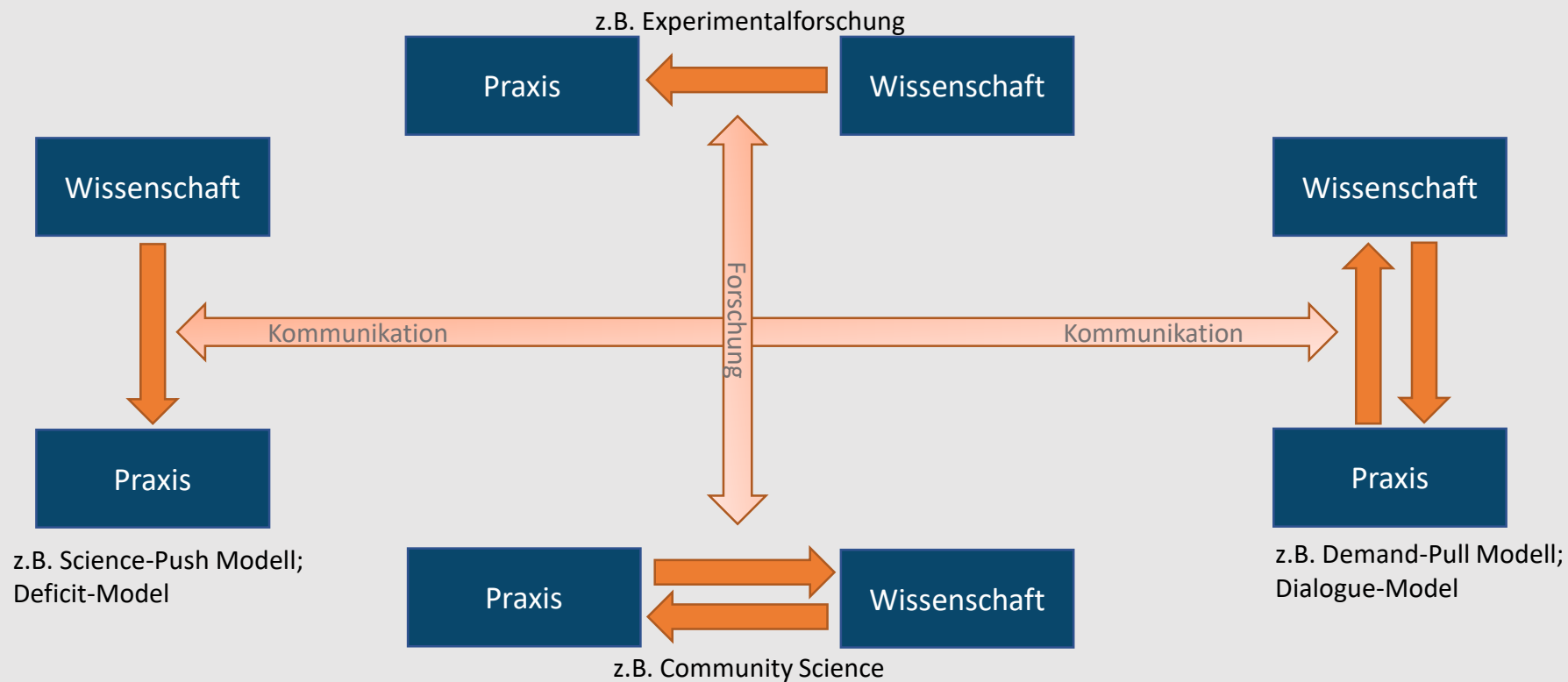




# Der Transferbegriff



## Ziele und Herausforderungen



Buntins & Sander, 2023

